

SEKTÖREL ANALİZ



Mahmut KIRCALI - Kircalı Yapı Market

Kısaca kendinizden ve firmanızın kuruluş öyküsünden bahseder misiniz?

1968 Çorlu doğumluyum. İlk, Orta ve Lise tahsilini Çorlu'da tamamladıktan sonra Trakya Üniversitesi İşletme bölümünden mezun oldum. Evli ve 2 Çocuk babasıyım. Çocuklarımdan oğlum Furkan KIRCALI, Boğaziçi Üniversitesi; kızım Nida Nilgün KIRCALI İstanbul Vefa Lisesinde tahsillerine devam etmektedirler. Eşim Melahat KIRCALI, Marmara Üniversitesi İkt. ve İda. Bil. Fakültesi İktisat bölümü mezunu olup işimde en büyük yardımcımdır.

KIRCALI markası 1947'de babamız Durmuş KIRCALI'nın Dyo'nun ilk bayilerinden biri olarak Çorlu'da satıcılığa başlaması ile sektöre girmiştir. İlerleyen yıllarda çeşitli boya markalarının ve inşaat malzemeleri markalarının temsilciliğini yapmıştır.

Ben Mahmut KIRCALI, 1990 yılında inşaat sektörüne Ege Seramik bayiliğini alarak girdim. Geçen süreç içerisinde;

1997 yılında, şehir merkezinde 300 m²'lik showroom
2000 yılında, Tekirdağ yolu 4. Km'de 3000 m²'lik açık depo ve 300 m²'lik showroom

2009 yılında Kütahya Seramik bayiliğini alarak borsa meydanının 300 m²'lik showroom

2011 yılında Çetin Emeç Bulvarında 1000 m²'lik Kütahya Seramik showroom'u açtık.

Bu merkezlerimizde Çorlu ve Trakya halkına hizmet vermekteyiz.

Kütahya Seramikle birlikte Dünya Pazarında Lider İdeal Standard, Geberit, Teka, Golden Bronze; Türkiye pazarında kendini ispatlamış Orka, Artemis, Newarc gibi markalarla projelere çözüm üretiyoruz.

Bundan sonraki hedefimiz İstanbul pazarında çok değerli markalarla yer almak ve tüketiciye ulaşmaktır.

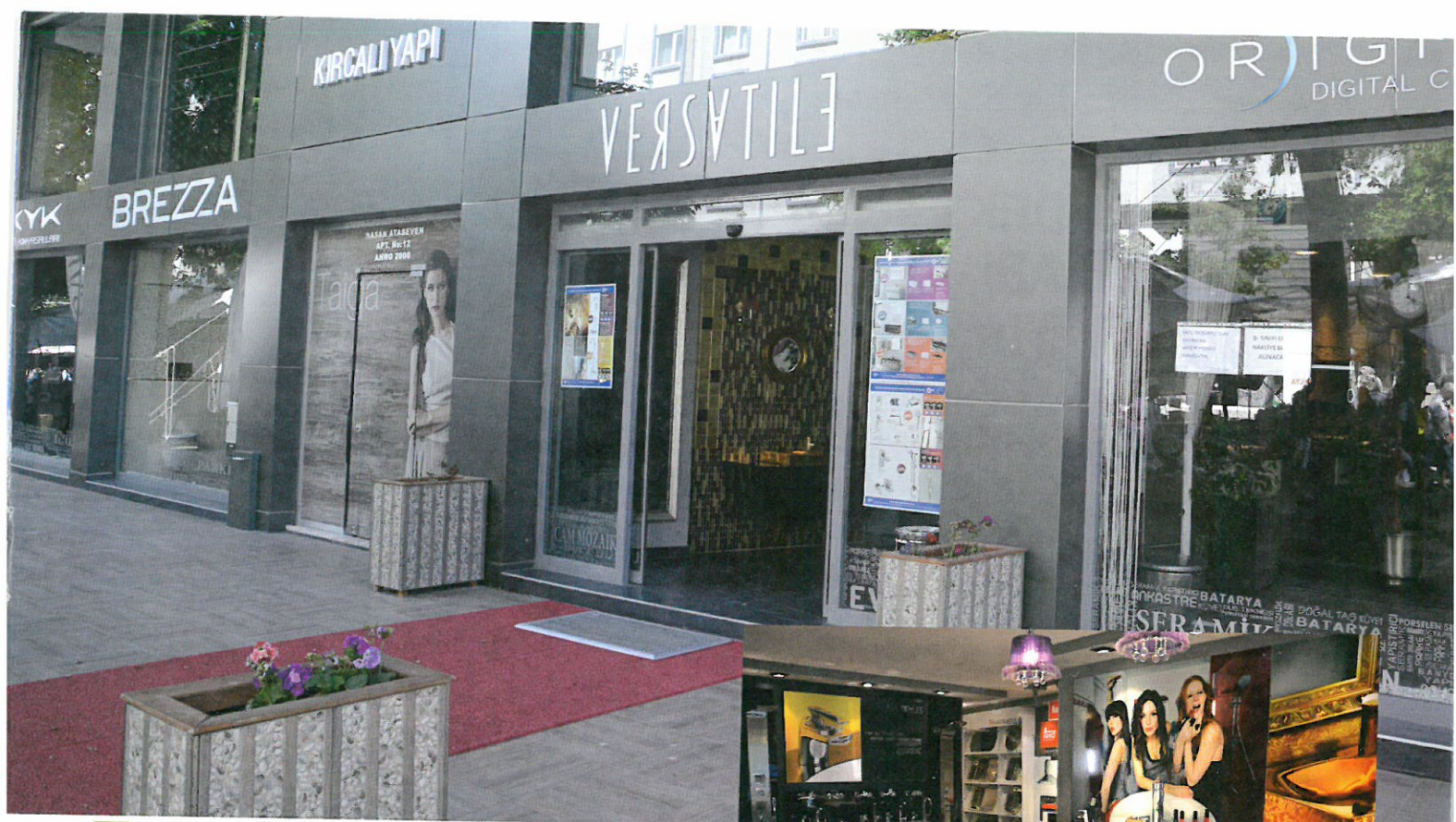
Sektördeki başarınızı neye bağlıyorsunuz?

1947 yılında babamız Durmuş KIRCALI ile başlayan KIRCALI markası dünden bugüne sürekli hedef yükselterek gelişerek yol almıştır. İşletmelerin ilkelerle yaşadığını ilkelerle geliştiğini babamızdan öğrendik. Ticari ahlak, doğruluk ve iş tecrübelerimizi akademik bilgilerimizle bütünleştirdik. "Ne yaparsanız yapın, hep en iyilerle çalışın" öğüdü bize daima yol aldırın prensiplerimizden biri oldu. Çorlu ve Trakya halkına hizmet ederken titizliği ve doğruluğu gözettilik. İşbirliği yaptığımız firmaların kaliteden kaynaklanan prestijleri gücümüze güç kattı. KIRCALI Yapı olarak başarımızın diğer bir etkeni, eşim Melahat KIRCALI ile birlikte çalışmamız ve önemli kararlarda beraber hareket etmemizdir.

Yapı sektörü hakkında genel bir bilgi verir misiniz?

Türkiye'nin son 12 yılda elde ettiği büyümede inşaat sektörünün lokomotif etkisi çok büyüktür. Ekonomimiz ortalama %5 büyürken, inşaat sektörü büyüme oranı %6'dır. GSYH'nin ortalama %6'sını oluşturan ve yaklaşık 2 milyon kişiye istihdam sağlayan inşaat sektörü Türkiye'nin ekonomik kalkınmasında çok önemli bir rol oynamaktadır. Diğer sektörler üzerindeki doğrudan ve dolaylı etkileri göz önüne alındığında inşaat sektörünün Türkiye ekonomisindeki payı %30'lara ulaşmaktadır.

Inşaat sektörü yapısı gereği dünyada işlerin kötüye gittiği dönemlerde krize ilk girip son çıkan sektör olarak bilinir. Ben inşaat sektörünün önünün çok açık olduğuna inanıyorum. Eminim ki hem sanayimizi hem Türkiye'yi büyütürken büyümeye devam edecektir.



Bölgemizi ve Çorlu'yu yapı sektörü yönünden değerlendirir misiniz?

Bölgemiz ve Çorlu stratejik olarak çok önemli bir konumdur. Organize Sanayi bölgelerimizde istihdam yaratan dünya ölçekli firmaların varlığı bölgelerimizdeki Üniversitelerin katkıları gerek ekonomik gerek sosyokültürel anlamda çok değer katmaktadır.

Ayrıca İstanbul gibi bir metropolün yakınlığı bölgedeki yapılaşmanın İstanbul'daki yapılaşmaya paralel bir gelişme göstermesine sebep olmuştur. Bu durum konut ve ofis ihtiyacını her geçen gün artırmaktadır. Zamanla kentsel dönüşümün etkileri bölgemizde de hissedilecektir.

Ayrıca;

Çorlu Ticaret ve Sanayi Odasının Çorlu Fuar Alanı ve Kongre Merkezi çalışması,

Çorlu Lojistik Köy Fizibilite çalışması,

Çorlu İleri Teknoloji Üniversite Projesinin yapı sektöründe bölgeye büyük bir katkı sağlayacağını düşünüyorum. Bu çalışmalarından dolayı Ticaret Odası yönetimini ve meclisini kutluyorum.

Son olarak eklemek istedikleriniz nelerdir?

Sürekli değişen ve gelişen bir toplum bu gelişim içinde ihtiyaçlar, zevkler ve tercihlerde değişiyor şüphesiz. Bu bilinçle sürekli yeni hamleler yapılacak ve Çorlu'nun konumu gereği her geçen gün yapısı ve görseelliği ile daha kaliteli yapılara ev sahipliği edecektir.

Bu da temsil ettiğimiz markalar gereği teknolojik gelişmeleri ve tasarımları yakından takip etmemiz ve hızlı bir şekilde tüketiciye ulaştırmamız gereğini ortaya çıkaracaktır. KIRCALI Yapı olarak bu ihtiyacı en iyi şekilde gidereceğimize inanıyoruz.

Çorlu Ticaret ve Sanayi Odası Dinamik Dergisi'nin yayınlanmasında emeği geçen herkese KIRCALI Yapı olarak teşekkür eder, güzel çalışmalarınızın devamını dileriz.

