

81 İilde, Kontrollü Sosyal Hayat Döneminde Sağlık İçin, Hepimiz İçin Teması İle En Kapsamlı Koronavirüs Denetimi Gerçekleşti



İçişleri Bakanlığının talimatları doğrultusunda 6 Ağustos 2020 Perşembe günü tüm il ve ilçelerde Covid-19 kapsamında bugüne kadarki en kapsamlı denetimler gerçekleştirildi. Bölgemizde faaliyet gösteren işletmelerin Covid-19 kapsamında aldığı önlemleri; Çorlu Ticaret ve Sanayi Odası Yönetim Kurulu Başkanımız Sayın İzzet Volkan'ın katılımı ile Marmaraereğlisi

Kaymakamı Sayın Sıdık Zehin, Çorlu Belediye Başkanı Sayın Ahmet Sarıkurt, Çorlu İlçe Emniyet Müdürü Sayın Serdar Kurtuluş, Çorlu İlçe Sağlık Müdürü Sayın Dr. Ali Rıza İçel gözlemlendi. Denetlenen tüm işletmelerde Odamız tarafından maske, dezenfektan ve kolonya takdim edildi.

Denetimler; konaklama tesisleri, alışveriş

merkezleri, pazar yerleri, lokanta, kafe, restoran, kahvehane, kıraathane, çay bahçesi, düğün ve nikâh yapılan yerler, berber/kuaför/güzellik merkezleri, internet kafe/salon ve elektronik oyun yerleri, şehir içi ve şehirlerarası toplu ulaşım araçları, ticari



taksiler, taksi durakları, park/piknik alanları, lunapark/tematik parklar ve bilumum yaşam alanlarını kapsamaktadır.



Çorlu Ticaret ve Sanayi GAZETESİ

www.corlutso.org.tr

<https://www.facebook.com/corlutso>

<https://twitter.com/corlutso>

<https://instagram.com/corlutso>

Tüccar, milletin emeği ve üretimini kıymetlendirmek için eline ve zekasına emniyet edilen, bu emniyete liyakat göstermesi gereken adamdır.

H. Otatürk

Eylül 2020

Sayı: 43

Çorlu Ticaret ve Sanayi Odası Aylık Yayınıdır

Ücretsizdir

Vizyonumuz: "Çorlu'nun kalkınmasında aktif rol oynayan, üyelerine dijital ortamda hizmet sunarak ticarete ve sanayiye yön veren bölgenin lider odası olmak"

58 FİRMA ÇORLU TSO' NUN GURURU OLDU



İstanbul Sanayi Odası (İSO) tarafından geleneksel hale gelen Türkiye'nin birinci ve ikinci 500 Büyük Sanayi Kuruluşu araştırmasında ilk 500'de 31, ikinci 500'de ise 27 firma olmak üzere 1.000 Büyük Sanayi Kuruluşu listesinde Çorlu'da faaliyet gösteren toplamda 58 adet Çorlu Ticaret ve Sanayi Odası (Çorlu TSO) firma listede yer almıştır.

Konu hakkında bir açıklama yapan Yönetim Kurulu Başkanımız İzzet Volkan Türkiye'nin ikinci büyük 500 firması arasına 2019 yılı verilerine göre 27 firmanın girdiğini, listede yer alan firmalarla gurur duyduklarını ifade etti.

■ Volkan: "İstanbul Sanayi Odası'nın 500 Büyük Sanayi Kuruluşu anket çalışması hem ülke ekonomimizin son yıllardaki gelişme trendini ortaya koyuyor, hem de birinci ve ikinci 500 büyük firmalarla ilgili kıyaslamaların yapılabilmesine olanak sağlıyor. Böylece Türk sanayisinin 1.000 firması ve Türk ekonomisinin genel görünümü sergileniyor. Ülke olarak büyümenin ve gelişmenin yolunun üretmekten, ürettiğini

dünyaya tanıtmak ve pazarlamaktan geçtiğini biliyoruz. Ürettikçe daha büyük başarılar elde edeceğiz. İnanıyorum ki önümüzdeki yıllar Çorlu ve Bölgemiz açısından çok daha verimli geçecektir. Çorlu TSO olarak listeye giren üyelerimizin başta ülkemiz ekonomisi olmak üzere, kentimiz ve bölgemizin ekonomik kalkınması ve istihdamına olan katkılarından dolayı gurur duyuyor; başarılarının devamını diliyoruz" dedi. ■11'de

İhracatta 'dijital devrim' başlıyor

■ Türkiye'nin ihracat potansiyelini artırmayı amaçlayan 'Kolay İhracat Platformu' devreye girdi. İhracatçılar, 5 bin 400 ürün ve 190 ülke özelinde ürünlerine en uygun hedef pazar bilgilerine ulaşabilecek.



■ 10'da

250 milyon dolarlık krediyle KOBİ'ler desteklenecek

■ Türkiye Kalkınma ve Yatırım Bankası, Dünya Bankası'ndan sağlanan 250 milyon dolarlık krediyle ekonominin bel kemiği olan KOBİ'leri destekleyecek.

Türkiye Kalkınma ve Yatırım Bankası'nın yapılan açıklamada görüşlerine yer verilen Genel Müdür İbrahim Öztop, finansal sürdürülebilirliği sağlamak adına sorumluluklarını yerine getirmeye devam ettiklerini belirtti. ■ 2'de

Kovid-19'un sanayiye etkisi masaya yatırılacak

■ Ana teması 'Kovid-19 Pandemisinin Sonra Sanayinin Görünümü ve Politikalar' olan Akıllı İktisadi Planlama ve Sanayi Politikaları Konferansı'nda, salgının dünya ekonomisi üzerindeki etkisi, ulusal ve bölgesel sanayi politikalarının rolü, sanayi politikaları ve kümelene politikaları gibi yeni yaklaşımlar değerlendirilecek. ■ 11'de



HES KODU NEDİR?

Hayat Eve Sığar (HES) Kodu,

kontrollü sosyal hayat döneminde şehirlerarası yolculuk, kurum ziyareti veya bireysel iletişim gerektiren kamusal alanda bulunma durumunda COVID-19 açısından herhangi bir risk taşıyıp taşımadığınızı güvenli şekilde paylaşmanızı sağlayan ve böylece salgının takibine destek olan bir uygulamadır.

HES KODU NASIL ALINIR?

KISA MESAJ (SMS) İLE

HES yazıp aralarında boşluk bırakarak sırasıyla T.C. Kimlik Numarası, T.C. Kimlik Seri Numarasının Son 4 Hanesi ve Paylaşım Süresi (gün sayısı olarak) yazılır ve 2023'e kısa mesaj (SMS) olarak gönderilir.



2023
HES 12345678901
1232 45



HES KODU NASIL ALINIR?

HAYAT EVE SİĞAR UYGULAMASI İLE



"Hayat Eve Sığar" uygulaması üzerinden "HES Kodu İşlemleri" bölümüne girilir.



"HES Kodu Oluştur" butonuna tıklanır. Kod kullanım süresi seçilir ve kod oluşturulur.

Motorlu Kara Taşıtları Alım Satım Sorumlusu Seviye 5 Sınavı Odamızda Gerçekleşti



Odamız ve TOBB MEYBEM A.Ş. işbirliğinde Mesleki Yeterlilik Belgelendirme sınavları kapsamında "Motorlu Kara Taşıtları Alım Satım Sorumlusu Seviye 5 Sınavı" Odamızda gerçekleşti.

Gerçekleşen sınav sonucunda başarılı olan adaylar MYK Mesleki Yeterlilik Belgelerini almaya hak kazanacaklar.

Geçen yıl doğan girişimlerin istihdamdaki payı yüzde 4.6

Türkiye'de geçen yıl doğan girişimlerin oranı yüzde 13'ü bulurken, istihdamdaki payları yüzde 4.6 oldu.

Türkiye İstatistik Kurumu, 2017-2019 dönemi girişimcilik ve iş demografisi verilerini yayımladı.

Buna göre, Türkiye'de girişimlerin 2018'de doğum oranı yüzde 13,4 iken geçen yıl yüzde 13 olarak gerçekleşti. Geçen yıl doğan girişimlerin istihdamdaki payı yüzde 4,6'yı buldu.

Girişimlerde en yüksek doğum oranı 2019'da yüzde 36,6 ile toptan ve perakende ticaret, motorlu kara taşıtlarının ve motosikletlerin onarımı sektöründe gerçekleşti. Bu sektörü sırasıyla yüzde 13,4 ile konaklama ve yiyecek hizmeti faaliyetleri, yüzde 11,3 ile imalat sektörleri takip etti.

GİRİŞİMLERİN 2017'DEKİ ÖLÜM ORANI YÜZDE 12.2

Girişimlerin 2016'daki ölüm oranı yüzde 11,2 iken 2017'de bu oran 12,2'ye yükseldi. 2017'de ölen girişimlerin istihdamdaki payı yüzde 4,2 seviyesindeydi.

Girişimlerde en yüksek ölüm oranı 2017'de yüzde 36,5 ile toptan ve perakende ticaret, motorlu kara taşıtlarının ve motosikletlerin onarımı sektöründe kaydedildi. Bu sektörü yüzde 13,1 ile konaklama ve yiyecek hizmeti faaliyetleri, yüzde 12,3 ile ulaştırma ve depolama sektörleri izledi.

HAYATTA KALAN GİRİŞİMLER

Girişimlerden 2018'de doğanların yüzde 81,3'ü geçen yıl hayatta kaldı. Girişimlerin 2017'de bir yıllık hayatta kalma oranı yüzde 80,2, iki yıllık hayatta kalma oranı yüzde 64,1 olarak gerçekleşti.

İstihdama göre hızlı büyüyen girişimlerin oranı geçen yıl yüzde 12,7, hızlı büyüyen genç girişimlerin (ceylan) oranı ise yüzde 2,1 oldu.

Ciroya göre hızlı büyüyen

girişimlerin oranı 2019'da yüzde 18,3, ceylan girişimlerin oranı yüzde 2,7 olarak kayıtlara geçti.

İstihdama göre hızlı büyüyen girişimlerin geçen yıl yüzde 28,7'si imalat, yüzde 20,7'si toptan ve perakende ticaret, motorlu kara taşıtlarının ve motosikletlerin onarımı, yüzde 11,7'si inşaat sektöründe faaliyet gösterdi.

Ciroya göre hızlı büyüyen girişimlerin 2019'da yüzde 30,2'sinin imalat, yüzde 22,1'inin toptan ve perakende ticaret, motorlu kara taşıtlarının ve motosikletlerin onarımı, yüzde 12,4'ünün inşaat sektöründe yer aldığı görüldü.

İstihdama göre ceylan girişimlerin geçen yıl yüzde 25,8'i imalat, yüzde 14,8'i toptan ve perakende ticaret, motorlu kara taşıtlarının ve motosikletlerin onarımı, yüzde 14,6'sı inşaat sektöründe faaliyette bulundu.

Ciroya göre ceylan girişimlerin 2019'da yüzde 25,2'si imalat, yüzde 19,2'si inşaat, yüzde 14,8'i toptan ve perakende ticaret, motorlu kara taşıtlarının ve motosikletlerin onarımı sektörlerinde faaliyet gösterdi.

İHRACAT VE İTHALATTAKİ PAYLARI

İstihdama göre hızlı büyüyen girişimlerin 2019'da ihracattaki payı yüzde 17,3, ithalattaki payı yüzde 15,3 oldu.

Bu girişimlerin aynı yıl istihdam payı yüzde 15,6, ciro payı da yüzde 15,2 olarak kaydedildi.

Ciroya göre hızlı büyüyen girişimlerin geçen yıl ihracatta payı yüzde 29,9, ithalatta payı yüzde 26,3, istihdamda payı yüzde 18,7, ciroda payı yüzde 27,6 olarak kayıtlara geçti.

İmalat sanayisinde 2019'da doğan girişimlerin yüzde 63,7'si düşük teknoloji düzeyine sahip girişimler olurken,

orta düşük teknolojiye sahip girişimlerin oranı yüzde 25,8, orta yüksek teknolojiye sahip girişimlerin oranı yüzde 9,7, yüksek teknoloji düzeyine sahip girişimlerin oranı da yüzde 0,8 olarak belirlendi.

2016 VE SONRASINDA KURULAN GİRİŞİMLERİN DURUMU

Kuruluşu 2016 ve sonrası olan girişimlerin 2019'da ciro payı yüzde 12,3 oldu.

Girişimlerden 1996-2000 yıllarında kurulanlar yüzde 17,4'lük ciro payına sahip oldu. Bu girişimleri yüzde 16,4 ile 1990 ve öncesi kurulan girişimler takip etti.

2016 ve sonrasında kurulan girişimlerin 2019'daki istihdam payı yüzde 17,1 olarak hesaplandı.

En yüksek istihdam payına yüzde 17,6 ile 2011-2015 yıllarında kurulan girişimler sahip olurken, 1996-2000 yıllarında kurulan girişimlerde bu oran yüzde 16,2 olarak gerçekleşti.

Kuruluşu 2016 ve sonrasında gerçekleşen girişimlerin geçen yıl ihracatta payı yüzde 7,4 olarak kaydedildi.

İhracat paylarına göre 1990 ve öncesinde kurulan girişimler yüzde 21,6 ile en yüksek orana sahip olurken, bu girişimleri yüzde 19,5 ile 1996-2000 yıllarında kurulanlar ve yüzde 16,9 ile 1991-1995 yıllarında kurulanlar takip etti.

Kuruluşu 2016 ve sonrasında gerçekleşen girişimlerin 2019'da ithalattaki payı yüzde 4,2 oldu.

İthalat paylarına göre 1990 ve öncesinde kurulan girişimler yüzde 35,3 ile en yüksek orana sahip oldu. 1996-2000 yıllarında kurulan girişimler için bu oran yüzde 17,4 ve 1991-1995 yıllarında kurulan girişimler için yüzde 13,2 olarak gerçekleşti.

kaynak: www.itohaber.com

250 milyon dolarlık krediyle KOBİ'ler desteklenecek

Öztop, "Dünya Bankası'ndan sağlanan 250 milyon dolarlık bu krediyle ekonomimizin bel kemiği olan KOBİ'lerimizi destekleyeceğiz. 250'den daha az çalışan olan KOBİ'lerimiz bu krediden faydalanabilecek. Amacımız bu zorlu dönemde KOBİ'lerin en çok ihtiyaç duydukları işletme ve yatırım finansmanına erişimlerine imkan sağlayarak onların toparlanmalarına destek olmaktır" değerlendirmesinde bulundu.

Açıklamada verilen bilgilere göre, ekonominin çarklarının dönmesine katkı sağlamak için sisteme yeni kaynaklar kazandırma çalışmalarına hız

veren Türkiye Kalkınma ve Yatırım Bankası, bu doğrultuda ağustos ayında Asya Altyapı Yatırım Bankası'ndan temin ettiği 300 milyon dolar tutarındaki yeni tip koronavirüs (Kovid-19) kredisinin ardından, şimdi de Dünya Bankası ile 250 milyon dolarlık bir kredi anlaşması imzaladı.

Dünya Bankası'ndan sağlanacak bu kredi ile kovid-19'un KOBİ'ler üzerindeki ekonomik etkilerinin azaltılması amaçlanıyor.

Başvurular için herhangi bir sektör ayrımı bulunmamakta birlikte; pandemiden büyük ölçüde etkilenen, 2020 yılının

ikinci çeyreğinde 2019'un 2. çeyreğine göre brüt satışlarda en az yüzde 20 düşüş yaşayan; kadınların yönetiminde veya ağırlıklı olduğu KOBİ'ler ile genç işletmeler ve daha az gelişmiş bölgelerdeki KOBİ'lere öncelik verileceği belirtiliyor.

Türkiye Kalkınma ve Yatırım Bankası tarafından KOBİ'lere sağlanacak bu krediden yararlanmak isteyen işletmeler açıklanacak ticari bankalar, finansal kiralama ve faktoring kuruluşları vasıtasıyla başvurularını gerçekleştirebilecekler.

kaynak: www.itohaber.com

ÇATI VE YALITIM Bizden Sorulur!..

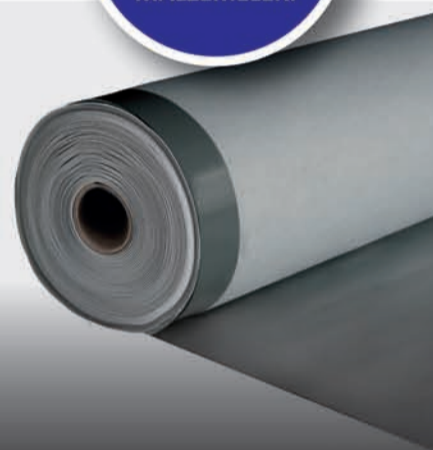
www.nimecati.com.tr



Istanbul-Zeytinburnu Şube
0212 664 57 57 - nimecati@nimecati.com.tr



Istanbul-İkitelli Şube
0212 670 53 33 - ikitellisube@nimecati.com.tr



Çorlu-Çorlu Şube/Tekirdağ Yolu
0212 670 53 33 - ikitellisube@nimecati.com.tr



Sorumlu Emlak Danışmanı Mesleki Yeterlilik Sınavı Yapıldı

Odamız ve TOBB MEYBEM A.Ş. işbirliğinde Mesleki Yeterlilik Belgelendirme sınavları kapsamında "Sorumlu Emlak Danışmanı Seviye 5" sınavları Odamızda gerçekleşti. Yazılı ve uygulamalı olarak iki aşamada gerçekleşen sınavlarda başarılı olan emlakçılar' "MYK

Mesleki Yeterlilik Belgesi" almaya hak kazanacaklar.



İnşaat maliyet endeksi Temmuz'da arttı

Türkiye İstatistik Kurumu, Temmuz ayına ilişkin inşaat maliyet endeksi verilerini açıkladı.

İnşaat maliyet endeksi, Temmuz'da aylık bazda yüzde 0,95, yıllık bazda yüzde 9,17 artış kaydetti.

Türkiye İstatistik Kurumu, Temmuz ayına ilişkin inşaat maliyet endeksi verilerini açıkladı.

Buna göre, endeks Temmuz'da bir önceki aya göre yüzde 0,95, geçen yılın aynı ayına göre yüzde 9,17 yükseldi.

Aylık bazda malzeme endeksi yüzde 1,35, işçilik endeksi yüzde 0,12 arttı. Temmuz 2019'a göre ise malzeme endeksinde yüzde 6,66, işçilik endeksinde yüzde 14,67 artış gerçekleşti.

Bina inşaatı maliyet endeksi, Temmuz'da bir önceki aya göre yüzde 0,75, geçen yılın aynı ayına göre de yüzde 9,59 artış gösterdi. Temmuz'da, haziran ayına göre malzeme endeksinde yüzde 1,09 ve işçilik endeksinde yüzde 0,08 artış kaydedildi.

Yıllık bazda bakıldığında ise malzeme endeksi yüzde 7,10 ve işçilik endeksi yüzde 14,87 yükseldi.

Bina dışı yapılar için inşaat maliyet endeksi, Temmuz'da bir önceki aya göre yüzde 1,62, geçen yılın aynı ayına göre yüzde 7,79 arttı. Temmuz'da bir önceki aya göre malzeme endeksi yüzde 2,22 ve işçilik endeksi yüzde 0,27 artış gösterdi. Geçen yılın aynı ayına göre ise malzeme endeksinde yüzde 5,25, işçilik endeksinde yüzde 13,96 artış oldu.
kaynak: www.bloomberght.com



ÖNEMLİ DUYURU

YILLIK AİDAT VE MUNZAM AİDAT HAKKINDA
ÜYELERİMİZE ÖNEMLE DUYURULUR!!

Yıllık Aidat ve Munzam Aidat, her yılın Haziran ve Ekim aylarında iki eşit taksitle ödenir. Zamanında ödenmemeleri halinde 6183 sayılı Kanun uyarınca yürürlükte bulunan oranlarda günlük olarak hesaplanarak gecikme zammı tahakkuk ettirilir. Zamlı veya hükmen ödeme durumunda kalınmaması için açıklanan yasalara göre hareket edilmesini önemle rica ederiz.



Bankaların Taşit, Konut ve İhtiyaç kredisi faizleri değişti

Merkez Bankası'nın aylık verisine göre geçen ay itibarıyla konut kredisi faiz oranı yıllık yüzde 11,09'a çıktı. Haziranda kamu bankalarının da kampanyasının etkisiyle yüzde 9,30'a, temmuzda yüzde 9,11'e kadar inen konut kredi faizleri 200 baz puan birden yükseldi. Şu anda özellikle daha önce kampanya başlatan kamu bankalarının internet sitelerinde birinci el konut kredisi faiz oranları aylık olarak 0,99-1,09 arasında değişiyor. Özel bankalarda ise konut kredisi faizleri aylık yüzde 1,15 ile yüzde 1,35 arasında değişim gösteriyor.

Çorlu Ticaret ve Sanayi Gazetesi Adına

Sahibi
Yönetim Kurulu Başkanı
İzzet VOLKAN

Mes'ul Müdürü
İbrahim KARAGÖZ
Genel Sekreter

İdare
Çorlu Ticaret ve Sanayi Odası
Tel: 0 282 651 10 96 - Fax: (0282) 651 35 10

Diğer - Tasarım - Reklam
Canev SUNDUR
Basın - Yayın ve Halkla İlişkiler
Servis Sorumlusu
Fatih Mehmet TANRISEVDİ
Basın - Yayın ve Halkla İlişkiler
Servis Görevlisi

Baskı
Toprak Ofset Matbaacılık
toprak@toprakpromosyon.com

ÇORLU TİCARET VE SANAYİ GAZETESİNDE YAYINLANAN YAZILARIN VE MAKALELERİN SORUMLULUĞU YAZARLARINA AİTTİR. ÇORLU TSO'NUN GÖRÜŞLERİNİ İÇERMEZ. YAZI VE HABERLER KAYNAK BELİRTİLEREK KULLANILMIŞTIR. YAZI VE HABERLER KAYNAK BELİRTİLEREK KİSMEN YADA TAMAMEN KULLANILABİLİR.

ERKAN KOCATÜRK KUYUMCULUK TURİZM İNŞ. SAN. VE TİC. LTD. ŞTİ.: KAZİMİYE MAH. SALİH OMURTAK CAD. ABDULLAH ERGÖR SİT. NO: 30 A ÇORLU/TEKİRDAĞ
TRAKYA MOBİLYA CENTER SAN. VE TİC. LTD. ŞTİ. YATAŞ BEDDİNG SALI PAZARI ŞUBESİ: MUHİTTİN MAH. ÇETİN EMEÇ BLV. UĞURLU APT. NO: 2 C ÇORLU/TEKİRDAĞ TEL: 0282 673 2304
ÇAVUŞOĞLU EV ÜRÜNLERİ TEKSTİL PAZARLAMA VE TİCARET LTD. ŞTİ.: MUHİTTİN MAH. ŞİNASI KURŞUN CAD. TOPÇU APT. NO: 45 B ÇORLU/TEKİRDAĞ
YES DONANIM YAZILIM VE BİLİŞİM TEKNOLOJİLERİ TİC. LTD. ŞTİ.: ESENTEPE MAH. SEYRAN CAD. NO: 1/14 ÇORLU/TEKİRDAĞ
SEVİL ŞAHİN ŞAHİN YETKİLİ SERVİS ELEKTRİK ELEKTRONİK: MUHİTTİN MAH. BAĞLARIÇI 3. SK. A BLOK APT. NO: 30 A ÇORLU/TEKİRDAĞ

12. MESLEK GRUBU

MUHAMMET ÖZDEMİR ÖZDEMİRLER RENT A CAR ARAÇ KİRALAMA: RUMELİ MAH. BÜLENT ECEVİT BLV. B BLOK APT. NO: 95 -97C ÇORLU/TEKİRDAĞ
MURATLI EKSPRES YOLCU TAŞIMACILIĞI TURİZM TİC. LTD. ŞTİ.: TÜRKÜCÜ OSB MAH. YILMAZ ALPASLAN CAD. NO: 82 /1 ÇORLU/TEKİRDAĞ
ÇORLU EKSPRES YOLCU TAŞIMACILIĞI TURİZM TİC. LTD. ŞTİ.: TÜRKÜCÜ OSB MAH. YILMAZ ALPASLAN CAD. NO: 82 /1 ÇORLU/TEKİRDAĞ
MİRLİVA LOJİSTİK TİC. LTD. ŞTİ.: AHİMEHMET MAH. 1154. SK. NO: 23 /2 ERGENE/TEKİRDAĞ
DOMİNİK TURİZM HAVACILIK SEYAHAT ORGANİZASYON TAŞIMACILIK SAN. VE TİC. LTD. ŞTİ.: CEMALİYE MAH. ESKİ HÜKÜMET CAD. KURTGÖZ İŞ HANI SİT. NO: 1/30 ÇORLU/TEKİRDAĞ
TERMAL KARGO DAĞITIM LTD. ŞTİ.: ALİPAŞA MAH. SÜLÜN CAD. NO: 6 /1/55 ÇORLU/TEKİRDAĞ TEL: 0212 624 7945
KMA TARIM ÜRÜNLERİ LİSANSLI DEPOCULUK A.Ş.: YENİÇİFTLİK MAH. MUSTAFA KEMAL ATATÜRK CAD. NO: 216 MARMARAEREĞLİSİ/TEKİRDAĞ TEL: 0282 652 7926

13. MESLEK GRUBU

GARANTİ TRAKYA TEMİZLİK HİZMETLERİ SAN. VE TİC. LTD. ŞTİ.: MUHİTTİN MAH. AHMET PRİŞTİNA CAD. ALİ ÖZAT APT. NO: 13 B ÇORLU/TEKİRDAĞ
OBEY YÖNETİM DANIŞMANLIĞI SAN. VE TİC. LTD. ŞTİ.: KAZİMİYE MAH. PİRİ REİS CAD. NO: 14 /16/22 ÇORLU/TEKİRDAĞ
PLUS YAPIM ORGANİZASYON TİC. LTD. ŞTİ.: MUHİTTİN MAH. ŞEHİT ARMAN GALATA SK. SABİR APT. NO: 8/13 ÇORLU/TEKİRDAĞ
GÜNAY KORKMAZ: ULAŞ MAH. MELİSA SK. NO: 22/1 ERGENE/TEKİRDAĞ
NANOLAB ÇEVRE VE ENDÜSTRİYEL LABORATUVAR HİZMETLERİ A.Ş.: KAZİMİYE MAH. BARBAROS 4. SK. NO: 8 ÇORLU/TEKİRDAĞ

14. MESLEK GRUBU

ALEYNA TURAN DİYETİSYEN: KAZİMİYE MAH. PİRİ REİS CAD. NO: 14 /16/17 ÇORLU/TEKİRDAĞ TEL: 0282 654 7788
LEYLA KÜLEKÇİ CAN TIP MEDİKAL: ŞEYHSİNAN MAH. ŞEHİT NEDRET ÇALIŞKAN SK. NO: 16/9 ÇORLU/TEKİRDAĞ
AYDINOĞLU KREŞ EĞİTİM TEKSTİL İNSAN KAYNAKLARI İNŞAAT TAAHHÜT SAN. TİC. LTD. ŞTİ.: ÇORLU ŞUBESİ: ZAFER MAH. YALI SK. NO: 9 ÇORLU/TEKİRDAĞ TEL: 0282 653 1311
NİLGÜN KAYACAN BK GAYRİMENKUL: KAZİMİYE MAH. PİRİ REİS CAD. NO: 14 /16/2 ÇORLU/TEKİRDAĞ
ÇORLU EMLAKLAR EĞİTİM YAYINCILIK TİC. LTD. ŞTİ.: HÜRRIYET MAH. ÇAMLİBEL CAD. E BLOK APT. NO: 33 /1/5 ÇORLU/TEKİRDAĞ
ÇORLU MUTLU ÇOCUKLAR ÖZEL EĞİTİM REHABİLİTASYON HİZMETLERİ SAN. VE TİC. LTD.: ÖNERLER MAH. ULUBATLI HASAN 4. SK. NO: 4 A ÇORLU/TEKİRDAĞ

15. MESLEK GRUBU

AP H ET VE ET ÜRÜNLERİ RESTORAN SAN. VE TİC. LTD. ŞTİ.: YENİÇİFTLİK MAH. MUSTAFA KEMAL ATATÜRK CAD. NO: 200 MARMARAEREĞLİSİ/TEKİRDAĞ TEL: 0282 654 7788
MBV ORGANİZASYON SANAYİ VE TİCARET LİMİTED ŞİRKETİ: YENİÇİFTLİK MAH. MUSTAFA KEMAL ATATÜRK CAD. NO: 123/A MARMARAEREĞLİSİ/TEKİRDAĞ: 02826547774
SAİT TÜRKİSTANLI ESTEMED GÜZELLİK SALONU ÇORLU ŞUBESİ/KAZİMİYE MAH. SALİH OMURTAK CAD. İŞİL SİT. NO: 86/3 ÇORLU/TEKİRDAĞ
SERPİL VELİOĞLU YILDIZ RESTAURANT: YULAFLI MAH. 2624. SK. NO: 20 ERGENE/TEKİRDAĞ
METİN MUTLU ELİTE MANGAL ÇORBA: ESENTEPE MAHALLESİ ÇAMLİBEL CAD. A BLOK APT. NO: 20 /1G ÇORLU/TEKİRDAĞ TEL: 0282 999 1885
EYREN YEMEK HİZMETLERİ TURİZM SAN. VE TİC. A.Ş. ERGENE ŞUBESİ: VELİMEŞE OSB MAHALLESİ 130 SK. NO: 4 /1 ERGENE/TEKİRDAĞ TEL: 0288 443 8085
HALİL İBRAHİM ÖZYAZICI ÇORLU MODERN KONAĞLAMA: RUMELİ MAH. EMİRGAN CAD. NO: 40/1 ÇORLU/TEKİRDAĞ

Bakanlığın dijital uygulamasına, ITC 'mükemmel' dedi

Ticaret Bakanlığı'nın dijital uygulaması, Birleşmiş Milletler (BM) ve Dünya Ticaret Örgütü (DTÖ) tarafından oluşturulan Uluslararası Ticaret Merkezi (ITC) 'SheTrades Outlook' platformu tarafından 'mükemmel' olarak nitelendirildi.

Ticaret Bakanı Ruhsar Pekcan, Birleşmiş Milletler (BM) ve Dünya Ticaret Örgütü (DTÖ) tarafından oluşturulan Uluslararası Ticaret Merkezi (ITC) "SheTrades Outlook" platformunun, Bakanlığın Türkiye Kadın Girişimci Online Network Programını ve Export Akademi Programını "mükemmel" olarak nitelendirerek, iyi uygulama örnekleri arasına aldığını bildirdi.

Pekcan, Twitter hesabından yaptığı paylaşımda, ticarete dijitalleşme seferberliğinin her alanda sürdürüldüğüne dikkati çekerek, Bakanlık tarafından kadın ve genç girişimcilere yönelik projelerin de hızla elektronik ortama aktarıldığını belirtti.

Pekcan, söz konusu paylaşımlarında şu ifadelerle yer verdi: "BM ve DTÖ tarafından oluşturulan Uluslararası Ticaret Merkezinin (ITC) SheTrades Outlook platformu Bakanlığımızın Türkiye Kadın Girişimci Online Network Programını ve Export Akademi Programını mükemmel olarak nitelendirerek, iyi uygulama örnekleri arasına aldı. Ticarete dijitalleşme seferberliğimizi her alanda sürdürüyoruz. Kadın ve genç girişimcilere yönelik projelerimizi de hızla elektronik ortama aktarmaya devam ediyoruz. Dijital dünyada da ihracatçı kadınlarımızın ve gençlerimizin yanındayız."

Ticaret Bakanlığı'ndan konuyla ilgili yapılan yazılı açıklamada da temmuz

ayında hayata geçirilen SheTrades inisiyatifinin, kadınların ekonomik olarak güçlendirilmesi ve cinsiyet eşitliğinin sağlanması amacıyla küresel çapta politika yapımcılar için yol gösterici dijital bir araç olarak tasarlandığı ve bu platformda 25 ülkeden iyi uygulama örneklerine yer verileceği kaydedildi.

Açıklamada, bu kapsamda, SheTrades Outlook platformunun, Ticaret Bakanlığı'nca mayıs ayında dijital ortama aktarılan ve 81 ilde kadın girişimcilere doğrudan ulaşarak, bu girişimcileri bir çatı altında toplamak ve ihracata yönlendirmek amacıyla yürütülen "Türkiye Kadın Girişimci Fiziki/Online Network Programı"nın "mükemmel" olarak nitelendirildiğine vurgu yapıldı.

2 BİN GİRİŞİMCİ, E-İHRACATA İLİŞKİN SÜREÇLER HAKKINDA BİLGİLENDİRİLDİ

Açıklamaya göre, söz konusu platformda iyi uygulama örnekleri arasında yerini alan program kapsamında ağustos ayı itibarıyla 27 ilde kadın girişimci network toplantıları gerçekleştirildi. Söz konusu networkün 81 ile yayılması için çalışmalar devam ediyor.

Aynı şekilde Bakanlığın, UPS şirketi ortaklığında kamu-özel sektör iş birliği ile yürütülen Export Akademi Programı da iyi uygulama örneği olarak listelenecek.

2019'da yalnızca kadın ve genç girişimcilere açık olacak şekilde hayata geçirilen Export Akademi Programı'nın, tüm KOBİ'lerin ihracatçı olabilmeleri, küresel tedarik zincirlerinde yerlerini alabilmeleri ve özellikle e-ihracat süreçlerine katılabilmeleri için nisanda online ortama taşındığı ifade edilen açıklamada, nisandan bu yana gerçekleştirilen 4 online programda yaklaşık 2 bin girişimcinin, e-ihracata ilişkin süreçler hakkında detaylı bilgiler edindiği belirtildi.

Açıklamada, şunlara yer verildi: "Bunların yanı sıra Ticaret Bakanlığı, ticarete dijital dönüşüm çalışmaları kapsamında Ulusal Kadın İhracatçı Network Platformu ve Melek Yatırımcı Platformunu girişimcilere sunmak için çalışmalarını sürdürmektedir. Kadın İhracatçı Network Platformu ile kadın girişimcilerin kolay ve güvenilir bir çevrede iş yapmaları ve ihtiyaç duydukları network ağını oluşturmaları amacıyla hayata geçirilecek online platform ile kadın girişimciler ihracata yönlendirilecektir. Melek Yatırımcı Platformu ile melek yatırımcılarla ihracata yönelik yeni iş fikirlerine sahip girişimcileri bir araya getirmek amacıyla web tabanlı bir platform oluşturulması ve genç girişimcilerin ihracata yönlendirilmesi amaçlanmaktadır."

kaynak: www.itohaber.com

SAYIN ÜYELERİMİZ



YENİ KORONAVİRÜS RİSKİNE KARŞI

#14 KURAL



Ellerinizi sık sık su ve sabun ile en az 20 saniye boyunca ovarak yıkayın.



Öksürme veya hapsirme sırasında ağız ve burunu tek kullanımlık mendille kapatın, mendil yoksa dirseğin iç kısmını kullanın



Ellerinizle gözlerinizi, ağızınızı ve burnunuza dokunmayın



Soğuk algınlığı belirtileri gösteren kişilerle aranızda en az 3-4 adım mesafe koyun



Yurt dışı seyahatlerinizi iptal edin ya da erteleyin



Yurt dışından dönüşte ilk 14 günü evinizde geçirin



Bulduğunuz ortamları sık sık havalandırın



Kapı kolları, armatürler, lavabolar gibi sık kullandığınız yüzeyleri su ve deterjanla her gün temizleyin



Hiçbir kişisel eşyanızı (havlu gibi gündelik eşyaları) ortak kullanmayın.



Kıyafetlerinizi 60-90°C'de normal deterjanla yıkayın



Tokalaşma, sarılma gibi yakın temaslardan kaçının



Bol sıvı tüketin, dengeli beslenin, uyku düzeninize dikkat edin



Ateş, öksürük, nefes darlığı gibi şikayetleriniz varsa, maske takarak bir sağlık kuruluşuna başvurun



Soğuk algınlığı belirtileriniz varsa yaşlılar ve kronik hastalarla temas etmeyin, maske takmadan dışarı çıkmayın



ÇORLU TSO A SINIFI ÜYE KARTI İş Dünyasına Avantajlar Sunuyor



<p>%25</p> <p>ÜYE İNDİRİM ANLAŞMASI</p>	<p>TESİSİNİZE ÖZEL ENDÜSTRİ 4.0 UYGULAMALARINDA</p> <p>%20</p> <p>ÜYE İNDİRİM ANLAŞMASI</p>	<p>%15</p> <p>ÜYE İNDİRİM ANLAŞMASI</p>	<p>%10</p> <p>ÜYE İNDİRİM ANLAŞMASI</p>	<p>%6,5</p> <p>ÜYE İNDİRİM ANLAŞMASI</p>	<p>%25</p> <p>ÜYE İNDİRİM ANLAŞMASI</p>
<p>%15 +3 EŞİT TAKSİT NAKİTTE %20</p> <p>ÜYE İNDİRİM ANLAŞMASI</p>	<p>3-4-5-6 YAŞ GRUPLAR İÇİN %20 KARDEŞ, AYNI AİLEDEN BİRDEN FAZLA ÇOCUĞU OLAN AİLELER İÇİN %25</p> <p>ÜYE İNDİRİM ANLAŞMASI</p>	<p>%10</p> <p>ÜYE İNDİRİM ANLAŞMASI</p>	<p>%30</p> <p>ÜYE İNDİRİM ANLAŞMASI</p>	<p>%10 GRUP YEMEKLERİNDE %15</p> <p>ÜYE İNDİRİM ANLAŞMASI</p>	<p>%15</p> <p>ÜYE İNDİRİM ANLAŞMASI</p>
<p>10-11-12. SINIFLAR İLE MEZUN GRUPLAR İÇİN %20 KARDEŞ, AYNI AİLEDEN BİRDEN FAZLA ÖĞRENCİ KAYITLARINDA %25</p> <p>ÜYE İNDİRİM ANLAŞMASI</p>	<p>%10</p> <p>KURUMSAL ANLAŞMA</p>	<p>%10</p> <p>ÜYE İNDİRİM ANLAŞMASI</p>	<p>%20</p> <p>ÜYE İNDİRİM ANLAŞMASI</p>	<p>%40</p> <p>ÜYE İNDİRİM ANLAŞMASI</p>	<p>%20</p> <p>ÜYE İNDİRİM ANLAŞMASI</p>
<p>%20</p> <p>ÜYE İNDİRİM ANLAŞMASI</p>	<p>KONAKLAMA HİZMETLERİNDE %15</p> <p>ÜYE İNDİRİM ANLAŞMASI</p>	<p>%10</p> <p>ÜYE İNDİRİM ANLAŞMASI</p>	<p>%10</p> <p>ÜYE İNDİRİM ANLAŞMASI</p>	<p>LİSTE FİYATI VE SEZON FİYATI ÜZERİNDEN, İNDİRİM DÖNEMLERİ HARİÇ 15 %</p> <p>ÜYE İNDİRİM ANLAŞMASI</p>	<p>%15</p> <p>ÜYE İNDİRİM ANLAŞMASI</p>
<p>%25</p> <p>ÜYE İNDİRİM ANLAŞMASI</p>	<p>%25</p> <p>ÜYE İNDİRİM ANLAŞMASI</p>	<p>%20</p> <p>ÜYE İNDİRİM ANLAŞMASI</p>	<p>%15</p> <p>ÜYE İNDİRİM ANLAŞMASI</p>	<p>%10</p> <p>ÜYE İNDİRİM ANLAŞMASI</p>	<p>%15</p> <p>ÜYE İNDİRİM ANLAŞMASI</p>
<p>%10</p> <p>ÜYE İNDİRİM ANLAŞMASI</p>	<p>OKUL ÖNCESİ, İLKOKUL, ORTAOKUL VE LİSE EĞİTİM DÖNEMLERİNDE GEÇERLİ %29</p> <p>ÜYE İNDİRİM ANLAŞMASI</p>	<p>%15</p> <p>ÜYE İNDİRİM ANLAŞMASI</p>	<p>NORMAL KAYIT TARİHİNDE %10 ERKEN KAYIT TARİHLERİ ARASINDA İNDİRİME EK OLARAK %10</p> <p>ÜYE İNDİRİM ANLAŞMASI</p>	<p>%20</p> <p>ÜYE İNDİRİM ANLAŞMASI</p>	<p>AYAKTAN TEDAVİLERDE %25 YATARAK TEDAVİDE %15</p> <p>ÜYE İNDİRİM ANLAŞMASI</p>
<p>fitness, spa, güzellik(wellness) %20</p> <p>ÜYE İNDİRİM ANLAŞMASI</p>	<p>%20</p> <p>ÜYE İNDİRİM ANLAŞMASI</p>	<p>Matbaa %15 Promosyon %20</p> <p>ÜYE İNDİRİM ANLAŞMASI</p>	<p>%20</p> <p>ÜYE İNDİRİM ANLAŞMASI</p>	<p>%15</p> <p>ÜYE İNDİRİM ANLAŞMASI</p>	<p>%10</p> <p>ÜYE İNDİRİM ANLAŞMASI</p>
<p>%15</p> <p>WELDER WATCH VE UP WATCH HARİÇ</p> <p>ÜYE İNDİRİM ANLAŞMASI</p>	<p>%6,5</p> <p>ÜYE İNDİRİM ANLAŞMASI</p>	<p>Üyelerimize, beklentilerini en yüksek düzeyde karşılayan farklı sektörde çok sayıda ulusal ve uluslararası firmanın ürün ve hizmetlerinden en avantajlı şartlarda yararlanma fırsatı sunuyoruz. Üye İndirim protokol çalışmalarımız hızlı bir şekilde devam etmektedir.</p> <p>Detaylı bilgiye https://corlutso.org.tr/indirimli-Akart adresinden ulaşabilirsiniz.</p>			

RÖPORTAJ

Şakir Öner AKGÜN Pazarlama Satış Bölge Yöneticisi



Şakir Öner AKGÜN kimdir?

1984 yılında Edirne Keşan da doğdum. İlk orta ve lise eğitimlerini Keşan da tamamladım. Daha sonrasında lisans ve yüksek lisans eğitimlerimi Sakarya Üniversitesinde tamamladım. 2008 yılından beri ilk iş yerim olan bu şirkette çalışıyorum. Bünyemizde olan Türkiye'nin En Büyük galvanizleme tesisi olan Gebze şubemizde Fabrika Müdürlüğü yaptım. 2018 yılından itibaren de İstanbul Avrupa -Trakya Bölgesinde Pazarlama Satış Bölge Yöneticisi olarak çalışıyorum.

Firmanız hakkında bilgi verir misiniz?

Firmamız 2003 yılında, Marmara Galvaniz Ltd. Şti. olarak İzmit te kuruldu. Burada bulunan tesisimizin ölçüleri 7,5 mt x 1,5 mt x 2,2 mt dir. İş hacminin gelişmesi ve yakaladığımız fırsatları iyi değerlendirerek yatırımlarımıza devam ettik. 2008 yılında Almanya'nın 100 yılı aşkın deneyimiyle en büyük ve en eski galvanizleme firmalarından biri olan Siegener Verzinckerei Holding GmbH ile ortaklık yaptık. Ülkemizin büyük ihtiyacı olan yapısal çelik sektörüne yönelik uzun havuz talebine ve ihtiyacına karşılık, Türkiye'nin En Büyük Galvanizleme tesisini Gebze İmes Osb de 2011 yılında devreye aldık. Bu tesisimizin ölçüleri 16 mt x 1,8 mt x 3,2 mt dir. Fırsatların ve büyüme stratejilerimizin devam etmesiyle birlikte, müşterilerimizde daha hızlı cevap verebilmek adına, Trakya Bölgesinin

ihtiyacı olan 3. Tesisimizi 2016 yılında devreye aldık. Bu tesisin ölçüleri 8 mt x 2 mt x 3,5 mt dir. Burasının bir diğer avantajı ise Avrupa'ya açılan kapılarımıza yakındır. Marmara Bölgesinde, sadece fason galvaniz yapan ve 3 tesisi bulunan tek firmayız. Sahip olduğumuz toplam 3 tesisle birlikte yıllık 150 bin ton çelik galvanizlemesine sahibiz. 7/24 kesintisiz, müşteri memnuniyeti odaklı çalışmalarımız hız kesmeden devam etmektedir. Firmamız ISO 9001, 14001, 18001 belgelerine sahiptir. Ayrıca Türkiye Galvanizciler Derneği (GALDER), Türk Yapısal Çelik Derneği (TUCSA) üyeliklerimiz mevcuttur.

Çorlu ve bölgeyi sektörel açıdan değerlendirir misiniz?

Marmara bölgesinin doğusunda, İstanbul Anadolu yakasıyla birlikte yaklaşık 10 galvanizleme tesisi var, fakat Avrupa yakasında yüksek kapasiteli ve modern tesis olarak sadece bizim tesisimiz var. Doğu yakasında çok fazla galvaniz tesisinin olmasının da özellikle Gebze-Dilovası civarında demir çelik üretim tesislerinin varlığı etkili. Lojistik avantaj sebebiyle demir çelik imalat tesislerinin de büyük çoğunluğu doğu yakasında kurulu. Ama bu dengeyi Avrupa yakası lehine değişmesine katkı sağlamak için biz 3.tesisimizi Çorlu ya kurduk. Şu anda bölgenin tüm ihtiyaçlarını en son teknoloji ile donatılmış, tam otomatik tesisimizde karşılamaya çalışıyoruz. Yakın zaman içerisinde tesisimizin varlığı ve hizmet kalitemizin de etkisiyle bölgenin metal

imalat sektörünün gelişmesine büyük katkılar sağlayacağımızı umuyoruz. Açıldığımız günden bugüne bölge de yaşanan metal imalat yatırımlarının artarak sürmesi de bunu destekliyor. Dünyadaki gelişmiş ülkelerde kullanılan yapısal çeliklerin, yaklaşık %70 civarında bir ürün galvanizleniyor. Ülkemizde ise bu oran maalesef %10 civarındadır. Deprem kuşağında olan bir ülkede bu kullanım oranı son derece düşüktür. Yapmış olduğumuz kaplama, metalin ömrünü uzatarak ülke ekonomisine inanılmaz boyutlarda katkısı vardır.

Sıcak Daldırma Galvanizleme ve Faydaları Nedir?

Galvanizleme, tüm dünyada demir çelik ürünlerinin paslanmaya



karşı korumak amacıyla yapılan kaplama yöntemidir. İlk önce yüzey temizleme kimyasallarımızda, metalde bulunan yağ, pas gibi kirlilikleri temizliyoruz. Daha sonrasında, 450 derece ergimiş çinko banyosuna daldırarak ürünlerin kaplamasını gerçekleştiriyoruz. Metalin üzerine yapmış olduğumuz kaplama, farklı kullanım ortamlarına göre 100 yıla yakın koruma sağlamaktadır. Başlıca uygulama alanları; enerji sektörü, aydınlatma direkleri, köprü, üst geçit, yapısal çelik binalar, park bahçe ekipmanları, kablo kanalları, inşaat iskele sistemleri vs. sayılabilir. Diğer kaplama yöntemleriyle karşılaştırıldığında; "çevrenin korunmasına ve sürdürülebilir olmasına" inanılmaz katkısı olduğu görülebilir.



Buradan yola çıkarak bizimde şirket olarak sloganlarımızdan bazıları; "Hepsini Üstünde", "Doğal Hayatı Korumak İçin", "Daha Sağlam ve Estetik Yapılar İçin" gibidir. SDG nin hammaddesi çinko, %100 geri dönüştürülebilir. Atıkların ticari boyutu çok yüksektir. Bu atıklar, geri dönüştürülerek; ilaç sanayisi, gübre sanayisi, gıda sanayisi gibi pek çok yerde kullanılmaktadır. Çok ciddi derecede zaman tasarrufu sağlar.

dolayı sevkiyatlarında aksamlar meydana geldi. Bu aksamlar üretimlerinin yavaşlamasına ve biz gönderdikleri projelerin azalmasına sebebiyet verdi. Ancak buna rağmen galvanizleme olarak en az etkilenen sektörlerden biriyiz.

İstihdama olan katkılarınızdan bahsedebilir misiniz?

Şirket olarak Türkiye'nin geleceğine her zaman güvendik. Yatırımlarımızı planlarken bu durumu her zaman göz önünde bulunduruyoruz. Hem şirket olarak hem de tedarikçilerimiz ile birlikte kurmuş olduğumuz partnerlikle, tüm süreçleri göz önünde bulunduruyoruz. Yatırım yapacağımız yerleri planlarken, iş hacminin yanında o bölgenin demografik yapısı göz önüne alarak, sosyo kültürel anlamda kalkınması için farklı girişimlerde de bulunuyoruz. Bölgede bulunan belediyelerin ve odaların dışında, dernek vs. gibi STK lar ile de sürekli olarak irtibat halindeyiz.

Ekonomik açıdan son 2 yılı kısaca değerlendirir misiniz? 2021 den beklentileriniz nelerdir?

Hem ülkemiz hem de dünya son 2 yılda zorlu ekonomik gelişmeler yaşadı. Ülkemizde yaşanan kur krizi, faizlerin artışı, ABD-Çin arasında ki ekonomik savaş ve son olarak pandemi süreci hem şirketlerin hem de vatandaşların zor zamanlar geçirmesine sebebiyet verdi. Dünya ekonomisinin büyüme hızı en düşük

zamanlarını yaşamıştır. Ekonomide ciddi daralmalar meydana gelmiştir. 2021 yılında pandemi sürecinin etkisini yitireceğini varsayarsak ekonomik açıdan toparlanmalar başlayacaktır. Ancak bu ekonomik gelişmelerin toparlanması, normal seviyelere dönüş 2021 yılının son zamanlarına doğru olacağını düşünüyorum. Ancak tabii tüm bu gelişmeler ve durumlar dünya genelindeki pandemi sürecinin durumuna bağlı olarak değişecektir. Umudumuz en kısa sürede aş çalışmalarının tamamlanarak yolumuza devam etmek. Çünkü hem şirket hem de ülke olarak yapacağımız daha çok iler var.

Son olarak eklemek istedikleriniz nelerdir?

MSG olarak, Türkiye de kendi imalatı olmadan sadece fason hizmet veren, 3 tesisi olan tek galvaniz firmasıyız. Bu da bizi müşterilerimizle rakip olmadan sadece kaliteli hizmet vermeye odaklandırıyor. Yaptığımız işler, dünyanın hemen her bölgesine gidiyor. Artık galvaniz kaplama da ülkemizin de bir ismi var. Ve bunda MSG olarak katkımızdan dolayı gurur duyuyoruz. Öte yandan korozyondan dolayı ülkemizin kara deliklerinden biri olan hurda maliyetleri sebebiyle ortaya çıkan milyonlarca doların ülke ekonomisine de kalmamasına katkı sağlıyoruz. Çevreci yanıyla birlikte sağladığımız bu katkılardan dolayı mutluluk duyuyoruz. Bu katkıyı artarak sürdüreceğiz.

	ÇORLU TİCARET ve SANAYİ ODASI GERİ BİLDİRİM FORMU	Form No	F.07
		Yürürlük Tarihi	26.09.2016
		Revizyon No	1
		Revizyon Tarihi	25.07.2018

MÜŞTERİYE AİT BİLGİLER																
Firma Adı																
Adres:																
Tercih Edilen İletişim Yöntemi Seçiminizi (X) ile işaretleyiniz																
İrtibat Tel:			İrtibat Fax:			Yazışma adresi			Telefon							
E-Posta						E-Posta Adresi			SMS							
Müşteri Bildiriminizin hangi birimden kaynaklandığını (X) ile işaretleyiniz.																
(1) Yürütme Kurulu	(2) Genel Sekreterlik	(3) İş Birlik	(4) Kapasite	(5) Satış (Yeni)	(6) Müahede	(7) Tesat Stel	(8) Oda Sicil (Yeni İşleri)	(9) Basın Yayıncılık İş.	(10) Proje	(11) Sanayi	(12) Bilgi İşlem	(13) Eğitim/ Seminer	(14) Başkanlık Sekreterisi	(15) AR-GE	(16) İletişim ve Halkla İlişkiler	(17) Diğer

**Geri Bildirimizi Öneri, Talep, Memnuniyet ise aşağıda ki kutucuklardan ilgili bölümü işaretleyerek (X) görüştürünüzü iletebilirsiniz. Geri Bildirimizin Şikayet ise Şikayet Kutusuna işaretleyerek (X) Şikayet Bölümünü doldurunuz.

ÖNERİ ()	TALEP ()	MEMNUNİYET ()
ŞİKAYET ()		
Şikayetin Konusu (Karşılaşılın Sorun)		
Düzeltilme Talebinizin olması durumunda ne tip bir düzeltme istiyorsanız lütfen açıklayınız.		
**Öneri/Şikayet ile ilgili detay ektedir		
Öneri/Şikâyet Yapan Kişi (Kuruluşu Temsile Yetkili Kişi, imza, tarih, saat)		Öneriyi/Şikâyeti Alan Personel (Geri Bildirimi Teslim Alan Personel tarafından adı, soyadı, tarihi, saati yazılmak kaydıyla imzalanacaktır. Telefon, mail ile yapılan müracaatlarda sadece bu bölüm doldurulacaktır.)
		Referans No Tarih (Kurum Tarafından Verilir)

MÜŞTERİ MEMNUNİYETİ POLİTİKASI

Çorlu Ticaret ve Sanayi Odası, kalite değerleri çerçevesinde, güvenilirlik, dürüstlük, liderlik ilkelerine bağlı, üye odaklı yönetim anlayışı ile;

- Odamıza ulaşan şikayetlerin şeffaf, objektif, adil ve gizlilikle ele alındığını,
- Müşterilerimizin şikayet, talep, başvuru ve önerilerini Odamıza kolaylıkla ve ücretsiz iletebildiğini,
- Kendimizi müşterinin yerine koyarak, empatik yaklaşım ile hizmetlerimizin verildiğini,
- Müşteri memnuniyetinin temelinde çalışanlarımızın olduğunu, aynı şikayetin tekrar oluşmaması için gerekli düzeltici faaliyetlerin gerçekleştirildiğini,
- Teknolojiyi yakından takip ederek müşteri ihtiyaçlarına yenilikçi çözümlerin sağlandığını,
- Müşterilerimize sunulan hizmetlerde en hızlı reaksiyon süresinin sunulduğunu,
- Şikayetlerin yasal şartlara, kanunlara, yönetmeliklere uygun, sürekli iyileştirmeler ile çözümlerinin sağlandığını,
- Müşteri Memnuniyeti Yönetim Sistemi şartlarına uygun olarak Odamızın tüm üyeleri, çalışanları ve diğer paydaşlarına taahhüt ederiz.

Müşteri ÖNERİ ve ŞİKAYET PANELİ



MÜŞTERİ ŞİKAYET YÖNETİM SÜRECİ

Müşteri Şikayet İletişim Kanalları

- www.corlutso.org.tr Web sitemizdeki “Müşteri Öneri Şikayet Paneli” ile
- corlutso@corlutso.org.tr E-mail adresine e-posta ile
- 0282 651 35 10 no’lu fax aracılığı ile
- 0 282 651 10 96 no’lu telefon aracılığı ile
- 0544 654 59 59 Whatsapp hattı üzerinden mesaj ile
- Çorlu TSO Hizmet Binasında bulunan “Öneri/Şikayet Kutusu” ile
- www.facebook.com/corlutsokurumsal sosyal medya hesabı üzerinden
- www.twitter.com/corlutso sosyal medya hesabı üzerinden

Çorlu TSO, tüm iletişim kanallarından iletilen şikayetleri kayıt altına alır ve hizmetlerini iyileştirme yönünde bir fırsat olarak değerlendirir. Çorlu TSO şikayet kabul yollarından en az birini ücretsiz tutmayı taahhüt eder. Bu taahhüt doğrultusunda telefon ve fax dışında kalan diğer iletişim kanallarından gelen şikayetleri ücretsiz kabul etmektedir.

Bildirimleri Kayıt Altına Alma

Üyelerimiz tarafından iletilen şikayetler farklı kayıt numaraları altında kayıt edilir ve üyemizin tercih ettiği geri dönüş kanalına göre, kayıt altına alındığına dair bilgilendirme yapılmaktadır. Paylaşılan her türlü kişisel bilgi gizlilik politikası doğrultusunda muhafaza edilmektedir.

Şikayetin İncelenmesi ve Değerlendirilmesi


Çorlu TSO kendisine ulaşan şikayetin önceliğini göz önüne alarak makul bir çabayla araştırma gerçekleştirir. Hızlı bir çözüm bulunamıyorsa, şikayetçinin yerinde incelemelerde bulunmak için ziyaret gerekebilir. Müşteri Memnuniyet Yönetim Temsilcisi elde ettiği bulguyu Çorlu TSO’da şikayetin muhataplarına incelemeleri için gönderir.

Nihai Bilgilendirme

Müşteri şikayetlerinin mümkün olan en kısa sürede yanıtlanması Odamızın önceliklerindedir. İletilen tüm şikayetler objektif ve adil olarak değerlendirir, üyelerimiz kendisine iletilen bilgilendirmeden memnun olduğunda şikayet kaydı sonuçlandırılır.


Sürekli İyileştirme


Şikayetlerin yinelenmesini engellemek amacıyla düzeltici faaliyetler belirlenerek süreçlerimizi sürekli revize ederiz. Yapılan iyileştirme faaliyetlerinin etkinliği sürekli izlenir.



www.corlutso.org.tr

e-hizmet






ÇORLU TİCARET VE SANAYİ ODASI
FEDERASYON İNTERNET SİTESİ

ÜYE GİRİŞİ | GİRİŞ ÇORLU | E-RENBER | BURS SİSTEMİ | ANAHTAR SÖZÜMLERİ


ANASAYFA
KURUMSAL
HİZMETLER
BÖLGE HAKKINDA
PROJELER
BİREK KOMİTELERİ
BİLGİ MERKEZİ
BİLGİ EKİMİ
BİZE ULAŞIN




KOBİGEL – KOBİ Gelişim Destek Programı Proje Teklif Çağrısı Açıklandı

Önümüzdeki yıl ve ilerleyen hedefleri doğrultusunda, küçük ve orta ölçekli işletmelerin, ekonomizdeki paylarının ve etkilerinin artırılması, KOBİ’lerin rekabet güçlerini ve sağlıklarını artırma değerini yükseltmek amacıyla hazırlanan KOBİGEL – KOBİ Gelişim Destek Programı Projesi...

[Bilgi Alın](#)



İzzet VOLKAN
Yürütme Kurulu Başkanı



Erdinç NOYAN
Mecidiye Başkanı

ONLINE İŞLEMLER

- KOBİGEL - KOBİ Gelişim Destek Programı Proje Teklif Çağrısı
- KOBİGEL - KOBİ Gelişim Destek Programı Proje Teklif Çağrısı
- KOBİGEL - KOBİ Gelişim Destek Programı Proje Teklif Çağrısı
- KOBİGEL - KOBİ Gelişim Destek Programı Proje Teklif Çağrısı

SAYIN ÜYEMİZ, HER YILIN OCAK AYINDA ÜYE KAYITLARI GÜNCELLESTİRİLİR

[Detaylı Bilgi](#)

Aidat Sorgulama/Ödeme

[Sorgula](#)

E-İmzalı Belge

[E-İmzalı Belge](#)

DUYURULAR

TÜMÜNÜ GÖSTER

TEFE / TÜFE / ÜFE

PIYAS İNDEKSİLERİ

ÇORLU TSO GAZETESİ

DÖVİZ KURLARI

ETKİNLİK TAKVİMİ

İzmir Etkinlikleri

BİZE ULAŞIN

Zafer Mahallesi Şehitler Cad. No:6 Çorlu / Tekirdağ - T.C. 79100

TELEFON: +90 282 651 35 10

FAX: +90 282 651 35 10

E-POSTA: web@corlutso.org.tr

MÜŞTERİ ÖNERİ ve ŞİKAYET PANELİ

[Müşteri Öneri ve Şikayet Paneli](#)

YATIRIM VE İNŞAAT

ENERJİ

İNŞAAT

İNŞAAT

İNŞAAT

İNŞAAT

İNŞAAT

İNŞAAT

İNŞAAT

İNŞAAT

İNŞAAT

İNŞAAT

İNŞAAT

İNŞAAT

İNŞAAT

İNŞAAT

İNŞAAT

İletişim Bilgileriniz Güncel mi?



- Sabit Telefon
- GSM Telefon
- Faks



- Web Adresi
- E - Posta Adresi

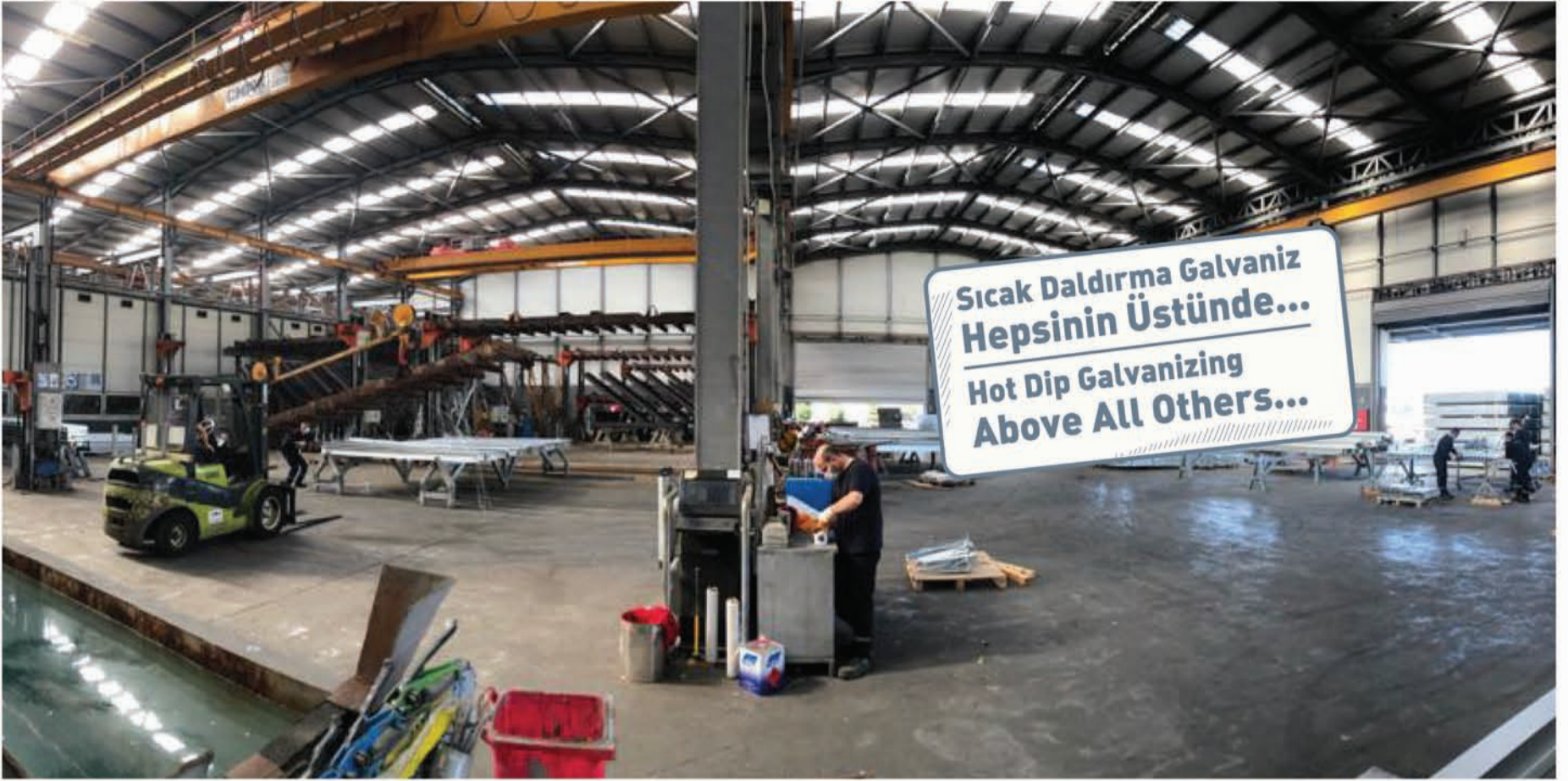
Hizmetlerimizden daha hızlı haberdar olmak için iletişim güncelleme formumuz

(http://www.corlutso.org.tr/content-400-bilgi_guncelleme.html) adresinde mevcuttur.

Formumuzu aşağıdaki adreslere ulaştırabilirsiniz

E - posta: corlutso@corlutso.org.tr
 Tel: 0282 651 10 96
 Zafer Mahallesi Şehitler Cad. No: 6
 Çorlu / Tekirdağ 59850





ÇORLU'da kurulu Avrupa yakasının en yüksek kapasiteli ve modern tesisinde 7/24 Sıcak Daldırma Galvanizleme faaliyetlerimiz maksimum kalite ve hızlı teslim ilkesiyle devam ediyor...

Çorlu • 8 m boy
• 2 m en
• 3.5 m derinlik



Diğer tesis ölçülerimiz

İzmit • 7.5 m boy
• 1.5 m en
• 2.2 m derinlik



Gebze • 16 m boy
• 1.8 m en
• 3.2 m derinlik



enbuyukgalvaniztesisi.com



**MARMARA-SIEGENER
GALVANİZ**

ÇORLU İLETİŞİM : +90 530 657 70 15

Tel: +90 262 335 05 95 Faks: +90 262 335 05 94

İzmit Fabrika: Sanayi Mh. Sefa Sirmen San. Sitesi Karşısı İzmit/Kocaeli

Gebze Fabrika: Çerkeşli Mh. İMES 5. Cadde No:11 Dilovası/Kocaeli

Çorlu Fabrika: Velimeşe OSB. 22. Sk. 68. Cadde No:7/1 Ergene/Tekirdağ

Web: www.galvaniz.com Mail: info@galvaniz.com [f/galvanizm](https://www.facebook.com/galvanizm)



İhracatta 'dijital devrim' başlıyor



Türkiye'de ihracat gerçekleştiren her ölçekteki ihracatçı için devrim niteliğinde bir adım Ticaret Bakanlığı'ndan 'Kolay İhracat Platformu' adıyla geldi. Türkiye'nin ihracat potansiyeline önemli katkılar sağlamanı beklenen platformla ihracatçı; ihtiyaçlarına uygun potansiyeli yüksek ticaret yollarını bulabilecek, pazardaki rakiplerini tanıyabilecek, ürününün pazara uygun olup olmadığını anlayabilecek, hedef pazarındaki yasal düzenlemeleri öğrenebilecek ve firmasına özel ihracat planına kavuşabilecek.

HERKESE AÇIK

Yapay zekâ destekli 'Kolay İhracat Platformu'na mevcut ihracatçıların yanı sıra ihracatçı adayları da e-devlet şifresi ile giriş yapabilecek. Platform, uluslararası birçok veri tabanı ile entegre olarak, canlı veri akışı sayesinde ihracatçılara anlık veriler sunuyor. Tüm bu özellikleri ile de açık ara en kapsamlı ve öncü platform olarak öne çıkıyor.

3 MİLYON KOBİ

Kolay İhracat Platformu ile artık her bir ihracatçı ve ihracatçı adayı yapay zekâ teknolojisi ile çalışan dijital bir danışmana sahip olacak.

Sisteme ilk başta 90 bin ihracatçı ve 3 milyonun üzerinde KOBİ'nin entegre edilmesi hedefleniyor. 1. Fazı firmaların kullanımına açılan platformda; Akıllı İhracat Robotu Modülü, Pazara Giriş Haritası Modülü, Ülke Sayfası Modülü, Sektör Sayfası Modülü, İhracat Kokpiti Modülü ve Mevzuat Modülü olmak üzere 6 modül bulunuyor.

5 BİN 400 ÜRÜN

Platforma özel olarak hazırlanan, 5 bin 400 ürün ve 190 ülke özelinde farklılaşan 1 milyonun üzerinde Pazara Giriş Haritası ile ihracatçılar; ürünlerine en uygun pazara ilişkin karşılaştırmalı analizler,

vergi oranları, tarife dışı engeller ve pazardaki rakiplerine ilişkin bilgi edinebiliyor. Kolay İhracat Platformu'nda mevcut ülke ve sektör sayfalarında ise firmalar "Ürünümü hangi pazara satabilirim?" ya da "Bu pazarda hangi ürün satılır?" gibi tüm sorularına cevap buluyor.

RAKİP PAZARLAR

Platformun Pazara Giriş Haritası ve Ülke Sayfası modüllerinde ise hedef pazarla ilgili kritik bilgiler yer alacak. Ayrıca gümrük vergisi oranları, tarife dışı önlemler, menşee belgesi örnekleri, tercihli ticaret koşullarını sağlayan anlaşmalara ilişkin bilgiler, yurt dışındaki ticaret müşavirlerimizce belirtilen güncel gelişmeler ve ayrıntılar, ülke ve sektör bazında ithalat ve ihracat verilerindeki değişim ve trendler, ihracatta zorunlu belgeler, pazara girişteki temel koşullar, kriterler ve mevzuat gibi pazara girişte bir ihracatçının ihtiyaç duyacağı hemen her bilgi, en etkin görsellerle ve en güncel haliyle ihracatçının kullanımına sunulmuş olacak.

İHRACAT KOKPİTİ MODÜLÜ

Kolay İhracat Platformu'nun en temel amaçlarından biri de her firmaya özel terzi usulü içerikler üretebilmek. Platformda, her firma kendisine ait bir web sayfası oluşturmuş olacak. Ayrıca sistem, firma özelinde tavsiyelerde bulunabilecek. Firmalar kendi favori ülke ve sektör sayfalarına hızla ulaşarak güncel haber ve etkinlikleri kolaylıkla takip edebilecekler.

'BÜYÜK HEYECAN'

Ticaret Bakanı Ruhsar Pekcan, ihracatta dijital dönüşüm vizyonu doğrultusunda geliştirilen 'Kolay İhracat Platformu'nun ticaret erbabı ve Bakanlık için yepyeni bir sayfa olacağını söyledi. Pekcan, "Projemiz, Türkiye'nin ihracatına doğrudan etki edebilecek, üzerinde oldukça çalıştığımız ve büyük heyecan duyduğumuz çok önemli bir yazılım projemizdir. İhracatçılarımıza ve ihracat hedefi olan girişimcilerimize sunduğumuz danışmanlığın kalitesini ve kapsamını ciddi

şekilde yükseltecek bir platformu devreye alıyoruz" dedi.

ÖZEL ÇÖZÜMLER

İhracatçılar ve ihracatçı adayları, platform üzerinden hedef pazarlarındaki alım taleplerine, ihale duyurularına ve potansiyel alıcı bilgilerine anlık olarak ulaşabiliyor. Her firmaya özel oluşan İhracat Kokpiti üzerinden firmalar kendi ihracat stratejilerini oluşturuyor.

1 MİLYON FARKLI PAZAR

Kolay İhracat Platformu'nda, ürün ve ülke özelinde 1 milyon farklı pazara giriş haritası oluşturulabiliyor. Bu haritalar 5 bin 400 ürün ve 190 ülke özelinde farklılaşabiliyor. Sektörel haberler ve fuarlar, global trendler, ihracat potansiyeli en yüksek ilk 10 pazar, sektörün Türkiye'deki durumu gibi kritik bilgiler etkili görsellerle tek bir yerde sunulmuş olacak.

Kolay İhracat Platformu hakkında bilgi için: www.kolayihracat.gov.tr

Farkında mısınız?
SİZE ÇOK YAKINIZ
Size özel hizmetlerimizden ve yeni fırsatlardan anında haberdar olabilirsiniz



<https://twitter.com/corlutso>
<https://www.facebook.com/corlutsokurumsal>
<https://instagram.com/corlutso>
<https://www.flickr.com/photos/corlutso/>
<https://www.pinterest.com/corlutso>



www.corlutso.org.tr



corlutso@corlutso.org.tr



BAYINDIR
KERESTE VE PALET
Her ebat palet imalatı

KERESTE - FIRINLANMIŞ KAYIN İMALATI



Tel: 0 282 686 18 26 - Fax: 0 282 686 24 85

E-Posta : bayindir@bayindirpalet.com

Adres: Sağlık Mah. Girişi E-5 Karayolu Üzeri No 2 Ergene TEKİRDAĞ



Türkiye'nin İkinci 500 Büyük Sanayi Kuruluşu arasında yer alan firmalarımızı tebrik eder, başarılarının artarak devam etmesini istiyoruz.

İzzet Volkan



**Modavizyon
Tekstil San. ve Tic. A.Ş.**



**Or-Pa Pazarlama
ve Tekstil Sanayi
A.Ş.**



**.Özgüllü Süt Mamülleri
Hayvancılık ve İnşaat
San. ve Tic. Ltd. Şti.**



**E.G.O. Elektrikli Aletler
Sanayi A.Ş.**



UNIVERSAL



**Gelişim Tekstil San.
ve Tic. A.Ş.**

GELİŞİM

**Suglobal Tekstil ve
Konfeksiyon Sanayi A.Ş.**



Kovid-19'un sanayiye etkisi masaya yatırılacak

OSTİM Teknik Üniversitesi ev sahipliğinde, İstanbul Ticaret Üniversitesi, Yamaguchi Üniversitesi ve Ulusal San Martin Üniversitesi iş birliğiyle düzenlenen Akıllı İktisadi Planlama ve Sanayi Politikaları (SEPIP) Konferansı, 13-15 Ekim'de Ankara'da yapılacak.

Konferans, OSTİM Teknik Üniversitesi yerleşkesinde ve online platform üzerinden gerçekleştirilecek.

Çeşitli oturumlar ve akademik makale sunumlarının yer alacağı organizasyonun ana teması "Kovid-19 Pandemisinden

Sonra Sanayinin Görünümü ve Politikalar" olarak belirlendi. Alt temalar arasında Kovid-19'un dünya ekonomisi üzerindeki etkisi, ulusal ve bölgesel sanayi politikalarının rolü, girişimcilik, yenilikçilik ve sanayi politikaları alanlarında akademisyenler ve iş insanlarının gerçek hayattaki deneyimlerini sunması, ekonomik kalkınmaya yönelik fiziki altyapı planlaması, sanayi politikaları ve kümelenme politikaları gibi yeni yaklaşımların değerlendirilmesi olacaktır.

**DÜNYANIN ÖNDE GELEN
UZMANLARI YER ALACAK**

Planlamaya göre, SEPIP 2020 Konferansı, Sanayi ve Teknoloji Bakan Yardımcısı Hasan Büyükdede'nin açılış konuşmasıyla başlayacak, profesyonel iş insanlarının ve akademisyenlerin konuşmacı olarak yer aldığı oturumlar ve akademik sunumlarla devam edecek.

Konuşmacılar arasında Parma Üniversitesi'nden Prof. Dr. Franco Mosconi, Ulusal San Martin Üniversitesi'nden Prof. Dr. Gabriel Bezchinsky ve Prof. Dr. Guillermo Rozenwurcel,

**Akripol Kimya
San. Tic. Ltd. Şti**



Chicago Üniversitesi'nden Prof. Dr. Ufuk Akçığıt, Christopher Newport Üniversitesi'nden Prof. Dr. Travis Taylor gibi önde gelen iktisatçılar ile IBM CTO'su Dr. Ben Amaba, Stanley Black&Decker Direktörü Eren Yılmaz gibi iş dünyasından profesyonel

isimler yer alacak.

SEPIP 2020 Konferans programı ve konferansına ilişkin detaylı bilgiye "sepip.org" ve "sepip2020.ostimteknik.edu.tr" adreslerinden ulaşılacaktır.

kaynak: www.itohaber.com

TOBB üyesi KOBİ'ler
e-ticarete kolayca
adım atabilsin diye

Vodafone Business'tan
E-Ticaret Hizmeti

TOBB üyelerine
özel ilk 3 ay
%45 indirim*

*Yıllık pakette



vodafone
business

TİCARETİN HIZINA, HIZ KATACAK DİJİTAL DÖNÜŞÜM
Türkiye Ticaret Sicili Gazetesi, Yayın Süresi

2 GÜN
2 SAAT
DEĞİL

Ticaret Sicili Müdürlükleri tarafından tescil edilen ilanlar, Türkiye Ticaret Sicili Gazetesi'ne elektronik ortamda gönderilebilecek ve iki saat sonra da web sitesinden yayınlanacaktır. Böylece ticari faaliyetler hız kazanacaktır.

www.ticaret sicil.gov.tr

TOBBiletisim



tobb.org.tr



TOBB

Microsoft'tan görme engellilere yönelik Seeing AI uygulaması artık Türkçe

Microsoft'un görme engelliler için geliştirdiği yapay zekâ uygulaması Seeing AI, Türkçe sürümü ile hayata geçti. Ücretsiz olan uygulama ile görme engelliler, çevrelerindeki görsel öğeleri ses yoluyla algılayabiliyor; metin okuyabiliyor, alışverişlerini yapabiliyor. Seeing AI ayrıca cihazın tanımadığı insanlarla ilgili olarak da yaşını, cinsiyetini, ırkını ve duyu durumunu da tahmin edebiliyor.

Microsoft'un yapay zekâ ve bulut teknolojilerini kullanarak görme engellilerin gündelik hayatını kolaylaştırmak için geliştirdiği Seeing AI uygulamasının Türkçe sürümünü kullanıma sundu.

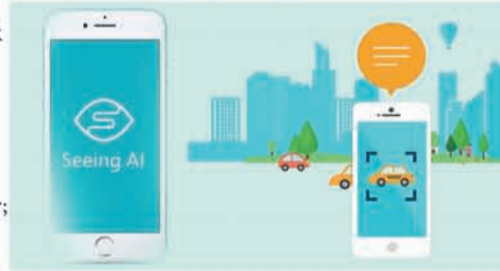
iOS kullanıcıları tarafından ücretsiz olarak yüklenebilen ve yapay zekâ üzerinden görsel tanıma ve betimleme teknolojisiyle çalışan Seeing AI uygulamasını kullanan görme engelliler; çevrelerindeki tüm görsel öğeleri ses yoluyla algılayabiliyor; metin okuyabiliyor, alışverişlerini yapabiliyor.

Uygulamayla; "kısa metin okuma, belge tarama, ürün-barkod tanıma, sahne ön izleme, kişi tanıma, renk algılama, ışık algılama ve mesajlaşma platformları WhatsApp ve Bip dâhil tüm sosyal medya uygulamalarındaki görselleri işleme/ okuma/ betimleme" gibi birbirinden farklı işlemler tek bir uygulama üzerinden yapılabilir.

YAŞ, CİNSİYET, İRK VE DUYGU DURUMU TAHMİNİ...

Dünyada ilk olarak 2017'de tanıtılan ve iOS işletim sistemi üzerinden ücretsiz olarak yüklenebilen akıllı uygulama, Türkiye'de bugüne dek ağırlıklı İngilizce seçeneğiyle kullanılıyordu.

Bir süredir Türkçe dil seçeneği üzerinde çalışan Microsoft Türkiye, Seeing AI'nin Türkçe versiyonunu Apple Store'da erişime açtı. Bugüne kadar dünyada 20 milyonu aşkın işlem yapmak üzere



kullanıldığı hesaplanan uygulama, Türkçe sürümüyle Türkiye'de çok daha fazla sayıda görme engelli tarafından kullanılabilir.

Yapay zekâ üzerinden görsel tanıma ve betimleme teknolojisiyle çalışan Seeing AI uygulaması, görme engellilerin çevrelerindeki tüm görsel öğeleri ses yoluyla tanımalarını sağlıyor. Kullanıcının telefonunda fotoğrafı bulunan veya uygulamaya önceden tanıtılan insanları direkt olarak algılayabilen Seeing AI; cihazın tanımadığı insanlarla ilgili olarak da yaş, cinsiyet, ırk ve duyu durumu tahminlemesi yapabiliyor.

6 MİLYON ÜRÜN BARKODU YÜKLENDİ

Seeing AI uygulamasının yapay zekâ

ile engellilerin gündelik hayatına katkı sağlamaya odaklandığını belirten Microsoft Türkiye Genel Müdür Vekili Murat Yılmaz, "Bir süpermarkette ne satın aldığından emin olmak; ödeme adımında Türk lirasını tanıtarak alışveriş güvenle tamamlayabilmek; sokakta çevresindekileri algılayabilmek, görme engelli bir birey için son derece özgürleştirici deneyimler. Seeing AI uygulamasıyla kullanıcıların WhatsApp ve sosyal medyada paylaşılan metinleri okuması; görsellerin sesli betimlemesini dinlemesi dahi artık mümkün" dedi.

UYGULAMAYA TÜRK LİRASI'NI TANIMA ÖZELLİĞİ EKLENDİ

Görme engellilerin nakit ödeme işlemlerini güvenle gerçekleştirebilmelerine yardımcı olmayı amaçlayan Microsoft Türkiye, Kuveyt Türk tarafından paylaşılan banknotların görselleriyle gerekli barkodları oluşturdu. Böylece uygulama Türk Lirasını tanıma hale getirildi.

Microsoft Türkiye ekibi, 5 ayda toplam 6 milyon ürünün barkodunu uygulamaya yükledi. Söz konusu markaların barkod katkısı sayesinde görme engelliler; gıda, ev bakımı, güzellik ve kişisel bakım, giyim, yapı gereçleri, teknoloji ürünleri gibi temel ihtiyaçlarını karşılayabilecek

www.haberturk.com

ÇORLU TİCARET VE SANAYİ ODASI
REKLAM VERMEK İÇİN
ODAMIZ BASIN YAYIN SERVİSİNE
ULAŞABİLİRSİNİZ

0282 651 10 96
0544 654 59 59

Dış Arka Sayfa	Ölçüler	Reklam Fiyatları
Tam Sayfa	25 cm x 37 cm	1.300,00 TL
Yarım Sayfa	25 cm x 18,5 cm	700,00 TL
Çeyrek Sayfa	12,5cm x 18,5 cm	400,00 TL
İç Arka Sayfa	Ölçüler	Reklam Fiyatları
Tam Sayfa	25 cm x 37 cm	700,00 TL
Yarım Sayfa	25 cm x 18,5 cm	400,00 TL
Çeyrek Sayfa	12,5cm x 18,5 cm	250,00 TL

* Yıllık Reklam Aboneliği Yaptıran Üyeye % 25 İndirim Uygulanacaktır.

* Gazete Arasına Broşür koymak için 1.100 TL